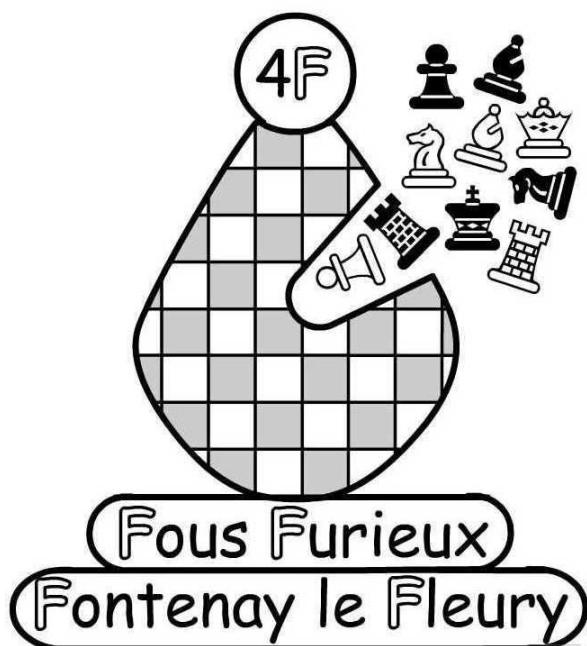


« **La Gazette de Géant Vert** »

"Mazette !
le No 7"

Oct. 2006



Sommaire

1	Editorial	1
1.1	Le retour de la gazette tant attendue.....	1
1.2	Quelques citations	1
2	Les activités du vendredi	1
2.1	Championnat intérieur.....	1
3	2
3	Les Compétitions	2
3.1	Nationale IV	2
3.2	Critérium Dame	2
3.3	Critérium Cavalier.....	2
3.4	Coupe Victor Syre.....	2
3.5	Quelques exercices.....	2
3.5.1	Exercice 1.....	2
3.5.2	Exercice 2.....	2
3.5.3	Exercice 3.....	2

1 Editorial

1.1 Le retour de la gazette tant attendue.

J'ai subi des pressions de la plus haute instance échiquéenne du club pour reprendre cette activité de communication au sein du club.

Et c'est avec plaisir que je reprend la plume pour relater la vie du club, tant chez les seniors que dans la tranche baby.

Veillez lire avec plaisir et délectation ce modeste No de la Gazette.

Je serai à votre écoute pour améliorer son contenu.

Chacun est le bienvenu pour participer.

N'hésitez pas à m'envoyer vos articles, problèmes, que vous jugez intéressants.

Qu'ils soient de vous ou non.

Signé : Le rédacteur en chef photographe éditorialiste censeur ... (tout sauf correcteur orthographique !)

1.2 Quelques citations

« **On devient grand le jour où on commence à battre papa aux échecs. On devient adulte le jour où on le laisse gagner!** »

Anonyme

« **La menace est plus forte que son exécution.**»

Aaron Nimzovitch

« **Il vaut mieux sacrifier les pièces de l'adversaire.**»

Savielly Tartacover

« **Je me trompe, donc je suis.** »

Savielly Tartacover

2 Les activités du vendredi

2.1 Championnat intérieur

Antoine Barrié prend à sa charge l'animation et l'organisation de ce championnat :

Règlement du championnat interne du Club d'échecs de Fontenay le Fleury 1h K.O.

Chaque participant peut rencontrer **dix adversaires différents de son choix**, donc totaliser 10pts au maximum, dans un premier temps .

Une fois que le joueur a joué ses 10 parties avec 10 joueurs différents, il peut continuer à jouer (ou non) le nombre de parties qu'il désire sans rencontrer toutefois plus de deux fois le même joueur.

Une grille permettant à chaque joueur de noter ses résultats, sera affichée au club. Les cinq prix seront remis au repas de fin d'année du club.

Lieu appariement et date : Au club le vendredi et le samedi, les membres du club s'organisent pour leurs appariements.

Modalité du match entre adversaire : partie 1hK.O avec tirage au sort de la couleur **sur place**.

Prix de classement des 3 meilleurs du club :

Le vainqueur sur les dix premières rondes recevra un prix et le titre de **champion du club de Fontenay** (en cas d'égalité de points : match de départage). Le deuxième et le troisième recevront un prix également.

Prix de la combativité :

Le joueur ayant obtenu le **plus de victoires sur l'ensemble des parties** (pas de limite) sera déclaré joueur le plus combatif, et recevra un prix.

Prix du grand écart :

Le joueur ayant réalisé le meilleur écart : (performance - elo de septembre) **sur l'ensemble des rondes mais au moins dix rondes** recevra un prix, de la meilleure performance.



3 Les Compétitions

Chaque année, c'est la foire d'empoigne pour savoir combien d'équipes engager.

Voici le verdict du combat de boxe préliminaire aux inscriptions.

3.1 Nationale IV

"Nous" avons gagné le droit de rester parmi l'élite.

En général, le capitaine recrute les 8 meilleurs élo du moment pour jouer à chaque ronde. Les absences aidant, cela peut descendre.

Voici la liste potentiel des joueurs.

No	QUI	Elo	Qualité
1	SAHL Christophe	2030	Titulaire
2	LARRAMENDY Pierre	2013 FIDE	Titulaire
3	DIAZ Jean-François	1970	Titulaire
4	DOUAT Jean	1891 FIDE	Titulaire (et Capitaine)
5	GAUTHIER Arnaud	1800	Titulaire
6	ABRLIC Dragan	1790	Titulaire
7	FERRIERE Patrick	1750	Titulaire
8	BARREIRA José-Luis	1700	Titulaire
9	GINIERS Alain	1670	Remplaçant
10	CLEMENT-DEMANGE Bernard	1668 FIDE	Remplaçant
11	MAURON Régis	1571 FIDE	Remplaçant

3.2 Critérium Dame

Il s'agit d'une compétition de haut niveau.

La somme des 4 élos engagés à chaque ronde doit être comprise entre 6800 et 7500.

Le but de cette inscription est aussi de privilégier comme titulaire des personnes qui ne le sont pas en N4 alors qu'ils en ont l'envie, le potentiel et le cœur.

Ce sont les personnes en rang 5 et 6 qui sont "plus" titulaires que les autres.

No	QUI	Elo	Qualité
1	LARRAMENDY Pierre	2013 FIDE	Remplaçant
2	ABRLIC Dragan	1790	Remplaçant
3	FERRIERE Patrick	1750	Remplaçant
4	BARREIRA José-Luis	1700	Remplaçant
5	CLEMENT-DEMANGE Bernard	1668 FIDE	Titulaire
6	MAURON Régis	1571 FIDE	Titulaire

3.3 Critérium Cavalier

Il s'agit d'une compétition qui permet aux autres personnes du club de se former à la compétition.

La somme des 4 élos engagés à chaque ronde doit être compris entre 5400 et 5900.

No	QUI	Elo	Qualité
1	GIROD Yves	1499	A définir
2	CAPLIEZ Emmanuel	1499	A définir
3	BARRIE Antoine	1440	A définir
4	TROUSPANCE Marie-Sophie	1420	A définir
5	DUQUENOY Guillaume	1320	A définir
6	RUCH Gabriel	1170	A définir

3.4 Coupe Victor Syre

Il s'agit d'une compétition réservée aux joueurs de moins de 1701 élo.

Les compétitions se déroulent par équipes (de 4) tout un dimanche et il faut se préparer à 3 parties 1hKO.

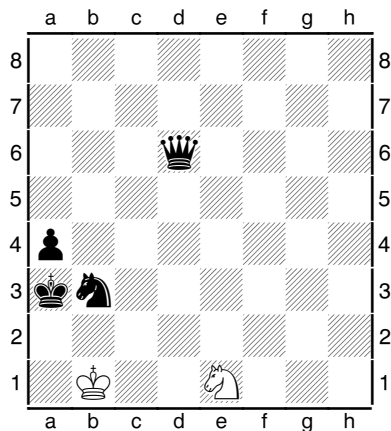
Voici ceux qui apprécient cette compétition

No	QUI	Elo	Qualité
1	GINIERS Alain	1670	A définir
2	CLEMENT-DEMANGE Bernard	1668 FIDE	A définir
3	GIROD Yves	1499	A définir
4	CAPLIEZ Emmanuel	1499	A définir
5	BARRIE Antoine	1440	A définir
6	TROUSPANCE Marie-Sophie	1420	A définir
7	DUQUENOY Guillaume	1320	A définir
8	RUCH Gabriel	1170	A définir

3.5 Quelques exercices

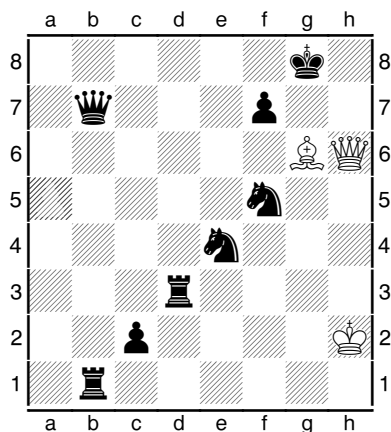
Ces exercices sont pour ce numéro destinés à nos chers élèves des cours du mardi et du vendredi.

3.5.1 Exercice 1



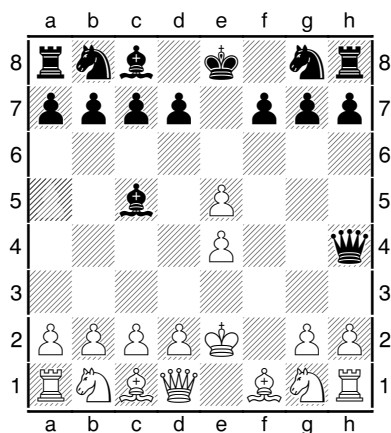
Les blancs matent en 1.

3.5.2 Exercice 2



Les blancs jouent et gagnent

3.5.3 Exercice 3



Les noirs matent en 1.